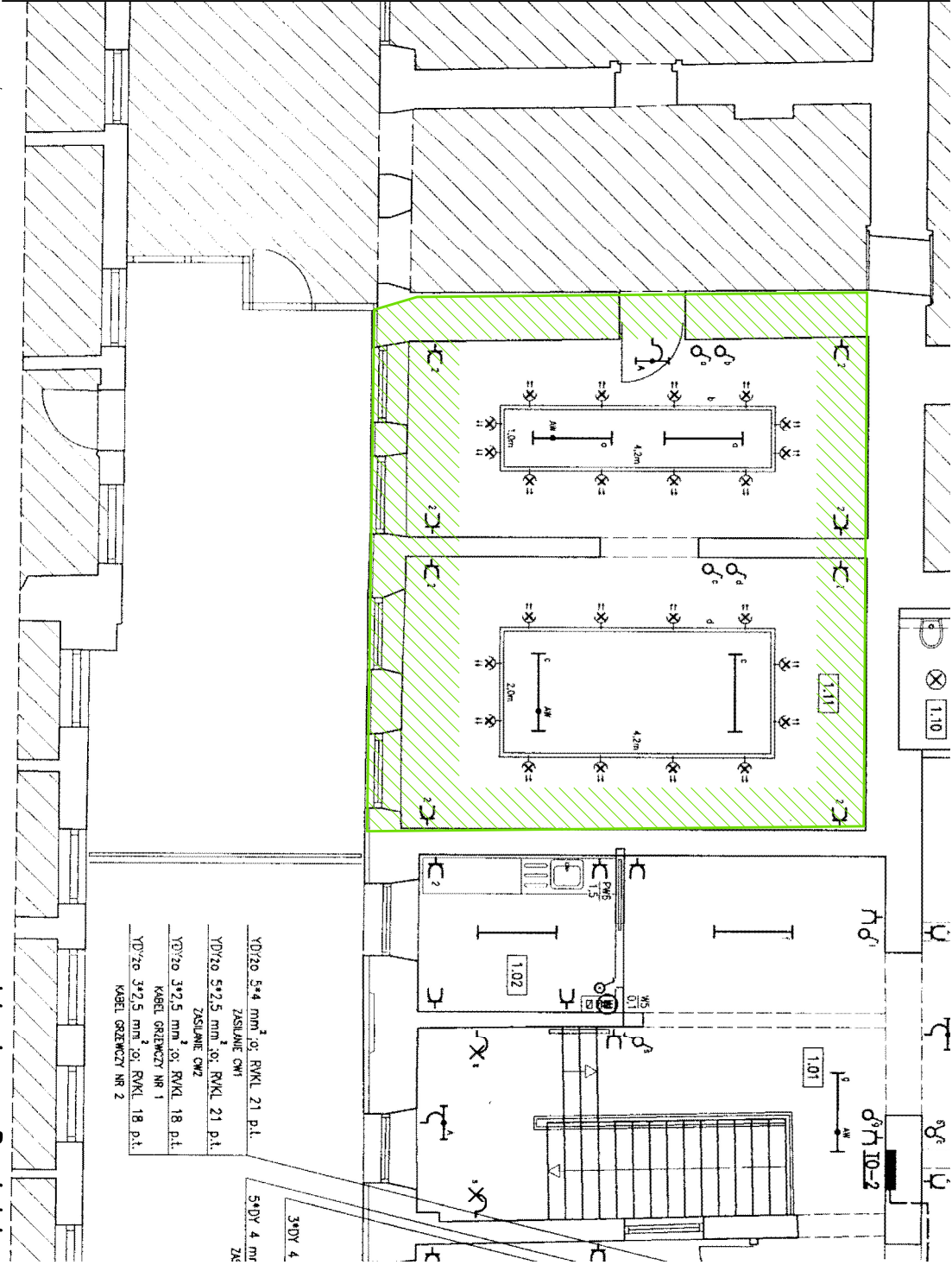


**Uwaga !**

1. Rezygnacja z opraw halogenowych na szynie.
2. Instalację nowo wykonaną podłączyć do układu Euroregionu "Tatry".



**Wyciąg z Projektu:**

**"Centrum Informacji Turystycznej  
i Gospodarczej Pogranicza"  
Branża : insta. elektr. ; Rysunek nr 4,1**

OPRAWY OŚWIELENOWE:

OPRAWA GWARANTYJNA NONTOR 1 OP-S8 TASH -1 SZT  
OPRAWY ŚWIETŁOWE SRE 236 V-A0 - 2 SZT  
OPRAWY ŚWIETŁOWE SRE 236 V-A0 AW 3H - 2 SZT



Pomieszczenia przeznaczone do remontu